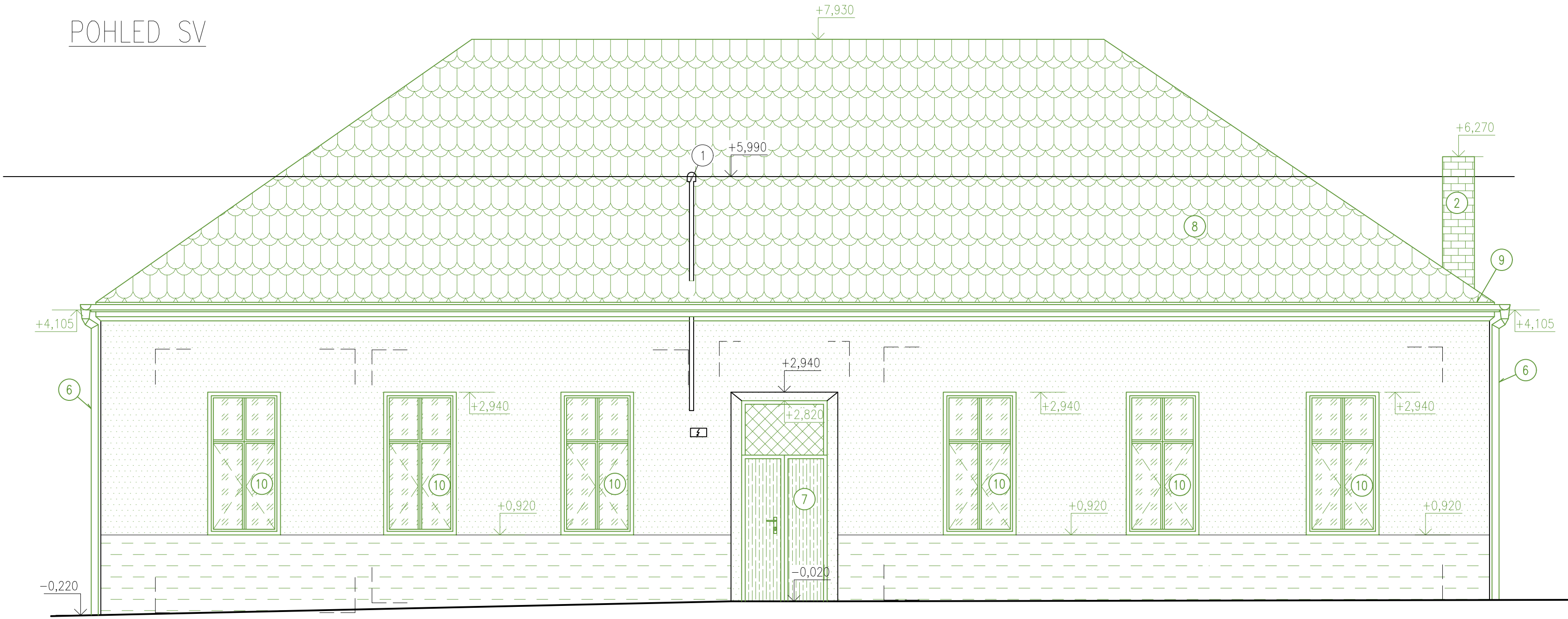


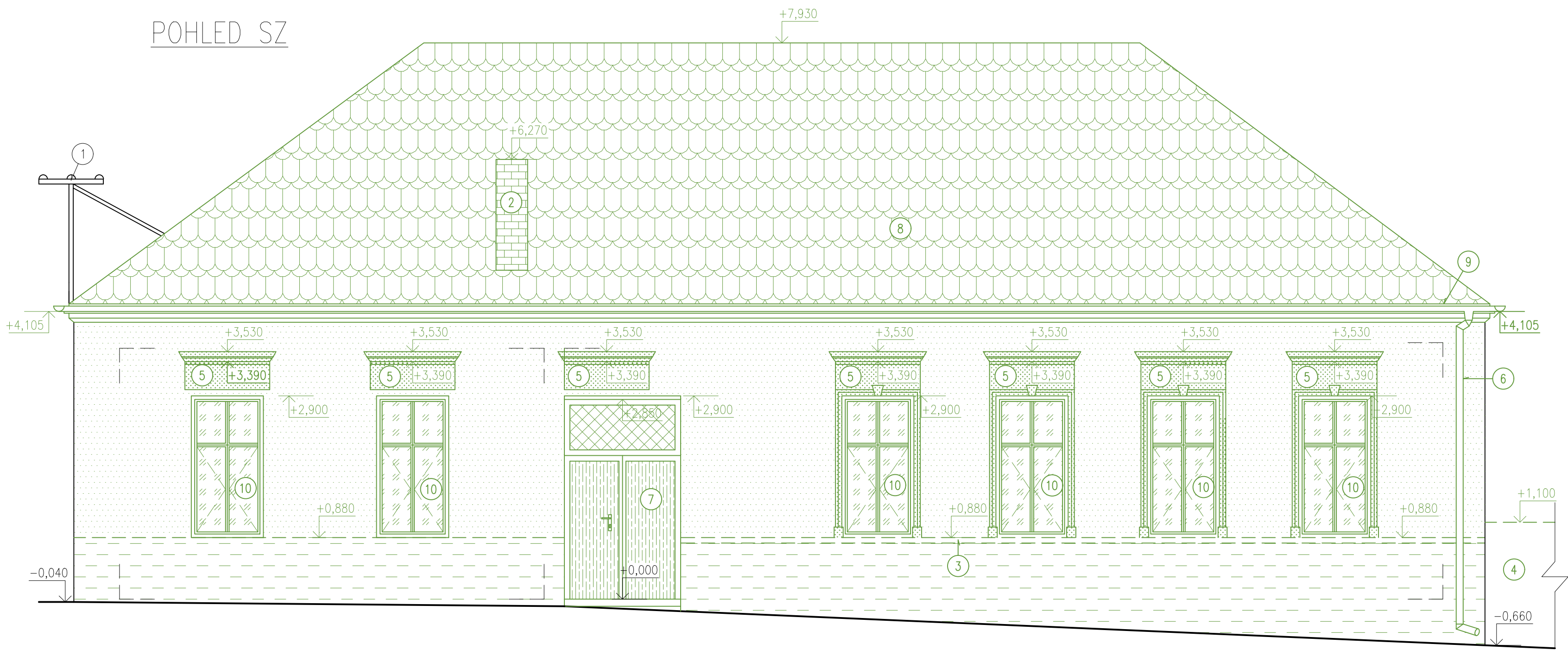
POHLEDY SV, SZ\_bourací práce

M 1:50

POHLED SV



POHLED SZ



LEGENDA MATERIÁLŮ – BAREVNÉ ZNAČENÍ

- STÁVAJÍCÍ KONSTRUKCE  
BOURANÉ KONSTRUKCE


LEGENDA MATERIÁLŮ

- POUZE PERLINKA + LEPIDLO, BARVA ŠEDÁ  
PŮVODNÍ VÁPENOCEMENTOVÁ OMÍTKA, ŠPATNÝ STAV, MÍSTY OPADANÁ AŽ NA CIHELNE ZDIVO  
DŘEVĚNÉ DVOUKŘÍDLÉ DVEŘE  
DŘEVĚNÁ KASTLOVÁ OKNA, MÍSTY BEZ VÝPLNĚ  
SVĚTLÍK, PLASTOVÁ VÝPLŇ  
PÁLENÁ STŘEŠNÍ KRYTINA  
ZDIVO, CPP, NEOMÍTNUTÉ

POZNÁMKY

- 1 STOŽAR VEDENÍ NN, UPEVNĚNÝ NA FASÁDĚ RD  
2 ZBOURÁNÍ NEPOUŽÍVANÉHO ZDĚNÉHO KOMINU Z CPP  
3 ODBOURÁNÍ ČÁSTEČNÉ FASÁDNÍ ŘÍMSY  
4 ODSTRANĚNÍ ROZBOŘENÉ CIHELNÉ ZDI, DOSKLÁDANÉ VOLNĚ Z CIHEL A KUSŮ KRYTINY  
5 ODBOURÁNÍ STÁVAJÍCÍCH ŠAMBRÁNOVÝCH FASÁDNÍCH PRVKŮ VE ŠPATNÉM TECHNICKÉM STAVU  
6 ODSTRANĚNÍ STÁVAJÍCÍCH KLEMPÍŘSKÝCH KONSTRUKCÍ  
7 ODSTRANĚNÍ STÁVAJÍCÍCH VSTUPNÍCH DVEŘÍ VČETNĚ SVĚTLÍKU  
8 ODSTRANĚNÍ STÁVAJÍCÍHO KROVU SPOLU S PÁLENOU STŘEŠNÍ KRYTINOU  
9 ODBOURÁNÍ STÁVAJÍCÍ ŘÍMSY PO CELÉ DÉLCE OBJEKTU  
10 VYBOURÁNÍ STÁVAJÍCÍCH DŘEVĚNÝCH OKEN  
• V PŘÍPADĚ NESOULADU SKUTEČNOSTI S PD NUTNO KONZULTOVAT S PROJEKTANTEM DALŠÍ POSTUP PRÁCI  
• POKUD BUDE STAV STÁVAJÍCÍ FASÁDNÍ PERLINKA S LEPIDLEM VYHOVUJÍCÍ, MOŽNO JI NA FASÁDĚ PONECHAT

0,000 = 272,000 m n.m., B.p.v. / SOUŘADNICOVÝ SYSTÉM S-JTSK

PŘEDMĚT	BAKALÁŘSKÁ PRÁCE	 <b>FAKULTA STAVEBNÍ</b> <small>(stav)</small> <small>posuzování stavebních</small>
VYPRACOVAL	Vojtěch Svejnoha	
VEDOUcí PRÁCE	Ing. arch. Ivana Košíčková PhD.	
STAVEBNÍK	Obec Dobročkovice, Dobročkovice 92, 683 33	
MÍSTO STAVBY	RD č.p. 111, parc. č. St. 144, Dobročkovice, 683 33	FORMÁT 8xA4 DATUM 06/20 STUPEŇ PD DPS MĚŘÍTKO 1:50 Č. VÝKRESU D.1.1.09
NÁZEV STAVBY	REKONSTRUKCE Přestavba byv. hospody na Obecní dům	
STAVEBNÍ OBJEKT	SO.01 - OBECNÍ DŮM	
ČÁST	SLOŽKA č.4 - ARCHITEKTONICKO-STAVEBNÍ ŘEŠENÍ	
OBSAH:	POHLEDY SV, SZ_bourací práce	